



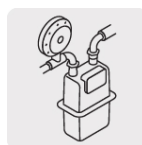
CÓDIGO: 48868 CLAVE: CC-296

Cople reducción campana cobre 1-1/4" x 1", Foset

- Cuerpo de cobre resistente a la corrosión
- Pared lisa interior que reduce la pérdida de presión por fricción
- Larga vida útil
- Para la conducción de agua fría y caliente o instalaciones de gas natural y L.P.



El cobre es un material reciclable



Gas natural



Gas L.P.

Certificaciones y garantías

- Garantizado contra defectos de fabricación o mano de obra. La garantía se puede hacer válida con cualquier distribuidor de TRUPER

Especificaciones

Diámetro nominal	1" (25 mm) x 1 1/4" (32 mm)
Presión máxima	300 psi
Empaque individual	Granel
Inner	2
Master	252
Pallet	13608

País de origen

Fabricado en China bajo las estrictas especificaciones de GRUPO TRUPER

Imágenes complementarias

Conexión soldable
de 1 1/4" (32 mm)



Conexión soldable
de 1" (25 mm)