



CÓDIGO: 48957 CLAVE: CPVC-605

Conector hembra CPVC 1-1/2", Foset

- Cuerpo de CPVC (Cloruro de polivinilo clorado)
- Para cementar a tubería de CPVC
- Resistente a la deformación térmica, corrosión, oxidación e incrustaciones
- No contamina los fluidos y no genera par galvánico
- Para conducción de agua fría y caliente
- CTS (Diámetro de tubería de cobre)
- Fácil y rápida instalación

Certificaciones y garantías



Especificaciones

Diámetro nominal	1 1/2" (38 mm)
Tipo de rosca	1 1/2" - 11.5 NPT
Presión máxima a 23° C	28 kgf/cm² / 400 psi
Presión máxima a 82° C	7 kgf/cm² / 100 psi
Empaque individual	Granel
Inner	4
Master	84
Pallet	4032

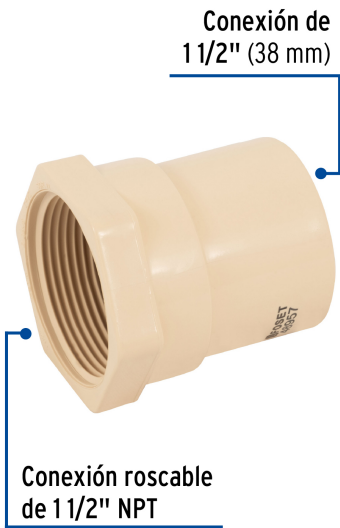
Datos de Empaque (Medidas y pesos aproximados)

Empaque Individual	Medidas: Alto: 5.5 cm (2 1/4") Ancho: 6.2 cm (2 1/2") Largo: 6.1 cm (2 1/2") Peso: 0.07 kg (0.15 lb)
Inner	Medidas: Alto: 14 cm (5 1/2") Ancho: 5.5 cm (2 1/4") Largo: 18 cm (7") Peso: 0.28 kg (0.62 lb)
Master	Medidas: Alto: 20.5 cm (8") Ancho: 30.6 cm (12") Largo: 40 cm (15 3/4") Peso: 6.32 kg (13.93 lb)

País de origen

Fabricado en China bajo las estrictas especificaciones de GRUPO TRUPER

Imagenes complementarias



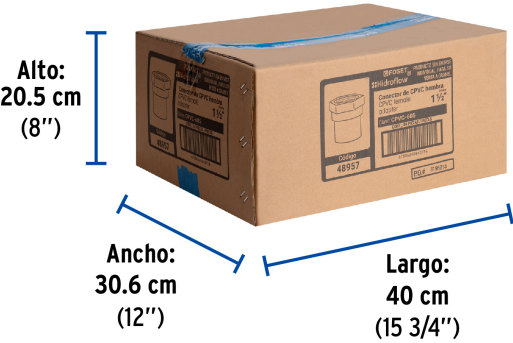
EMPAQUE INNER



Contiene: 4 piezas

Peso: 0.28 kg (0.62 lb)

EMPAQUE MASTER



Contiene: 21 inner (84 piezas)

Peso: 6.32 kg (13.93 lb)