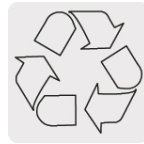




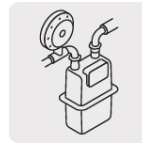
CÓDIGO: 49702 CLAVE: CC-263

Cople de cobre de 1", Foset

- Cuerpo de cobre resistente a la corrosión
- Resistente a la corrosión
- Pared lisa interior que reduce la pérdida de presión por fricción
- Larga vida útil
- Para la conducción de agua fría y caliente o instalaciones de gas natural y L.P.



El cobre es un material reciclable



Gas natural



Gas L.P.

Certificaciones y garantías

- Garantizado contra defectos de fabricación o mano de obra. La garantía se puede hacer válida con cualquier distribuidor de TRUPER

Especificaciones

Diámetro nominal	1" (25 mm)
Presión máxima	300 psi
Empaque individual	Granel
Inner	10
Master	250
Pallet	13500

País de origen

Fabricado en China bajo las estrictas especificaciones de GRUPO TRUPER

Imágenes complementarias

Conexiones soldables
de 1" (25 mm)

